

작성자 : 기술지원부 홍 종 우 shairin@nextline.net

윈도우 서버에서 시간 자동으로 동기화 시키기

(1) UTCK란

윈도우 서버에서 타임서버(time.kriss.re.kr)를 통해 시간을 자동으로 한국 표준시에 맞추는 프로그램으로 KRISS 한국표준과학연구소에서 제공하고 있으며 시스템 시간의 한국 표준시 오차시간, 세계 시간 확인, 자동 동기화 등의 여러 가지 기능을 제공하고 있습니다.

UTCK는 SNTP (Simple Network Time Protocol)을 이용하여 동작이 되기 때문에 필히 123 port의 오픈 유무를 확인 하여야 합니다.

(2) UTCK 설치

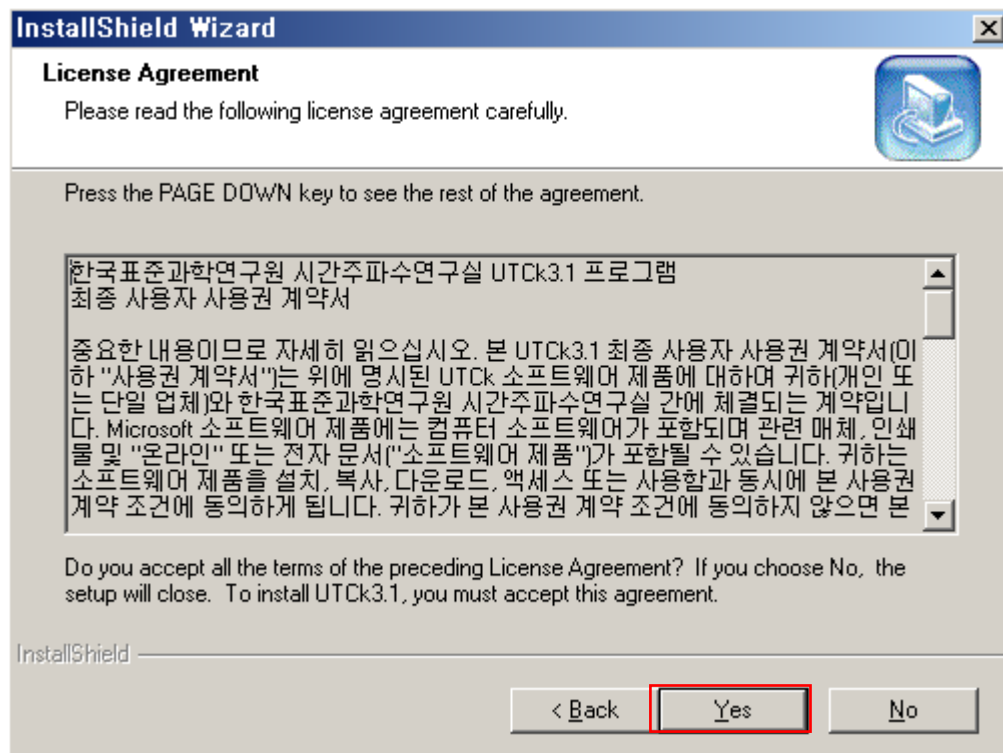
①다운로드 받기

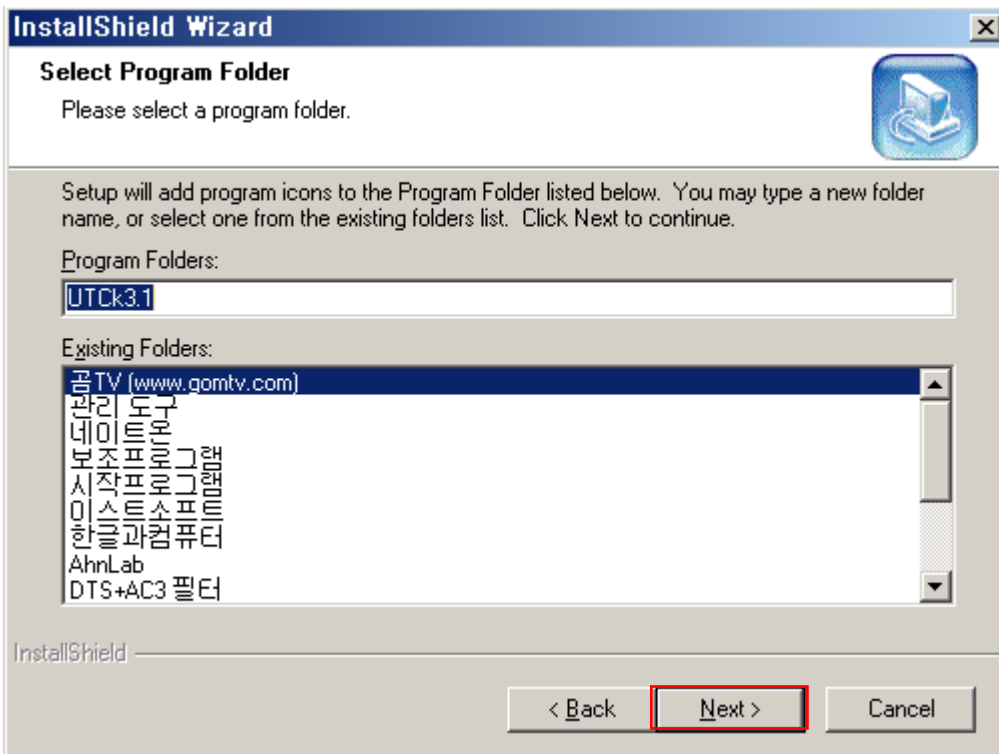
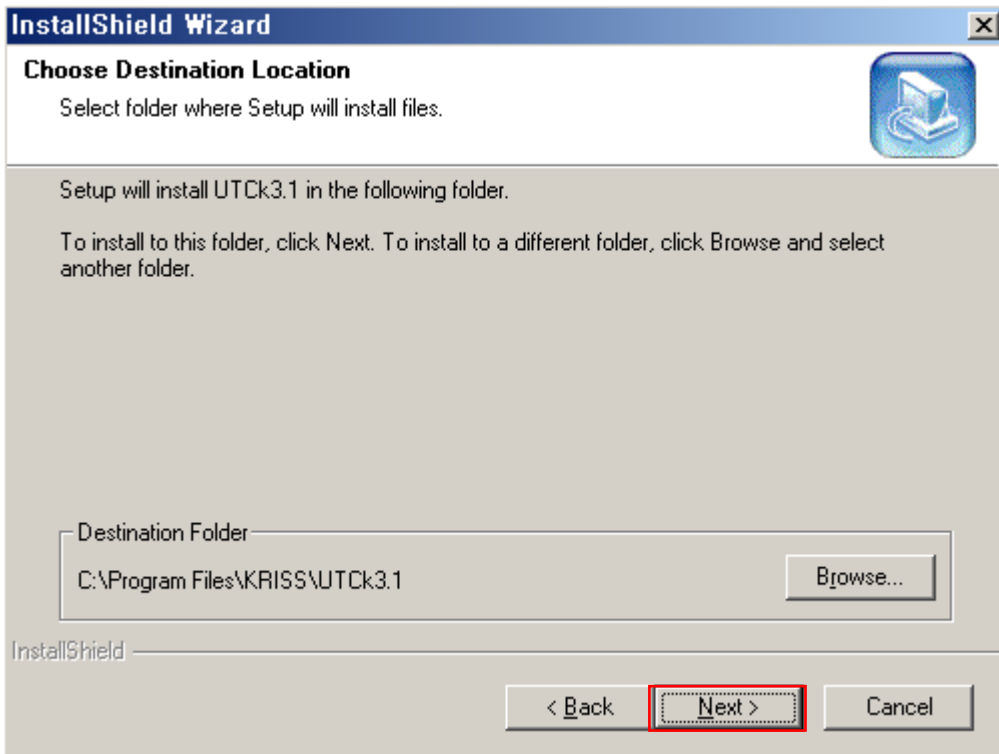
UTCK는 한국 표준과학연구원 사이트에서 배포하고 있으며 다음 링크에서 다운받을 수 있습니다.

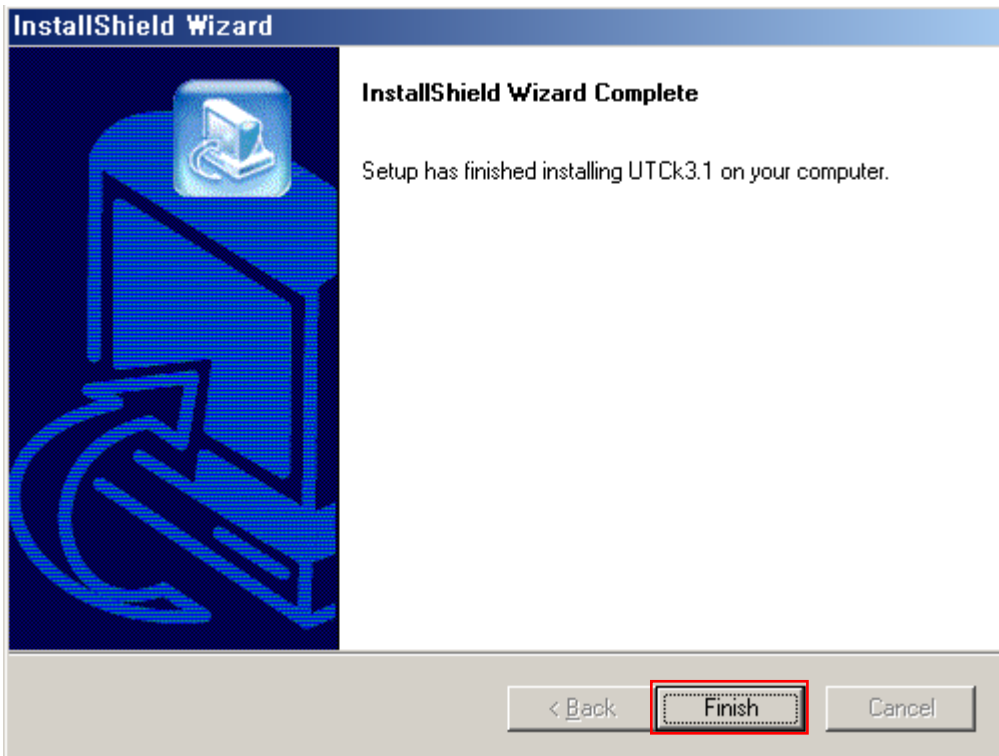
<http://www.kriss.re.kr/2006/public/standard/time/UTck31.zip>

②설치하기

다운받은 UTCK31.zip 파일의 압축을 해제한 후 UTck31.exe을 실행하여 설치를 진행 합니다.



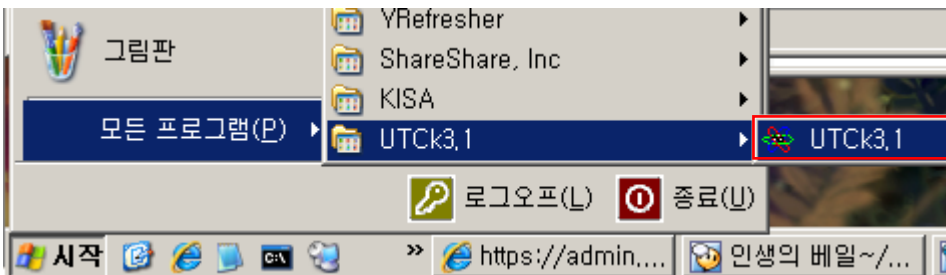




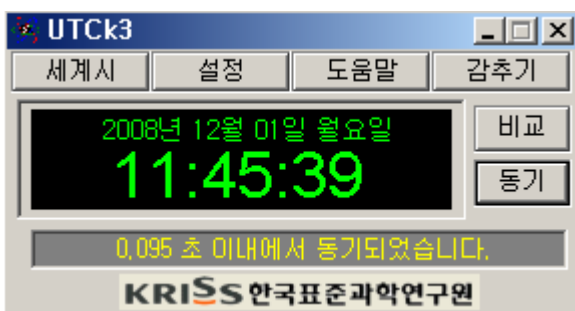
(3) 실행 및 메뉴

① UTK 실행

시작-모든 프로그램-UTCK3.1-UTCK3.1을 클릭하여 실행 합니다.



② UTK 메뉴 설명



-세계시

세계 각국의 현재 시간 및 한국 표준시간과의 차이를 확인할 수 있으며 추가로 국제 시계원 도우를 활성화 할 수 있습니다.

-설정

동기정보, 환경설정, 알람 설정, 시각전송 등의 세부 동작 설정을 할 수 있습니다.

-도움말

UTCK3의 도움말입니다.

-감추기

윈도우상에 출력되고 있는 UTCK3 프로그램을 보이지 않도록 감추며 윈도우 오른쪽아래에 있는 작업표시줄에서 다시 활성화 할 수 있습니다.

-비교

타임서버로 지정되어 있는 time.kriss.re.kr 를 참고로 하여 현재 시스템의 시각과 한국 표준시의 오차를 확인 할 수 있습니다.

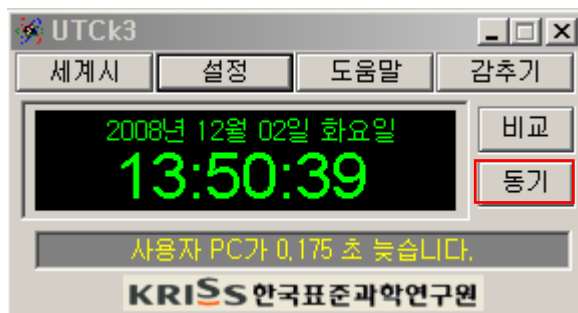
-동기

타임서버로 지정되어 있는 time.kriss.re.kr를 참고로 하여 현재 시스템의 시간을 한국 표준시로 동기화 시킵니다.

(4) 동기화 및 자동 동기화 설정

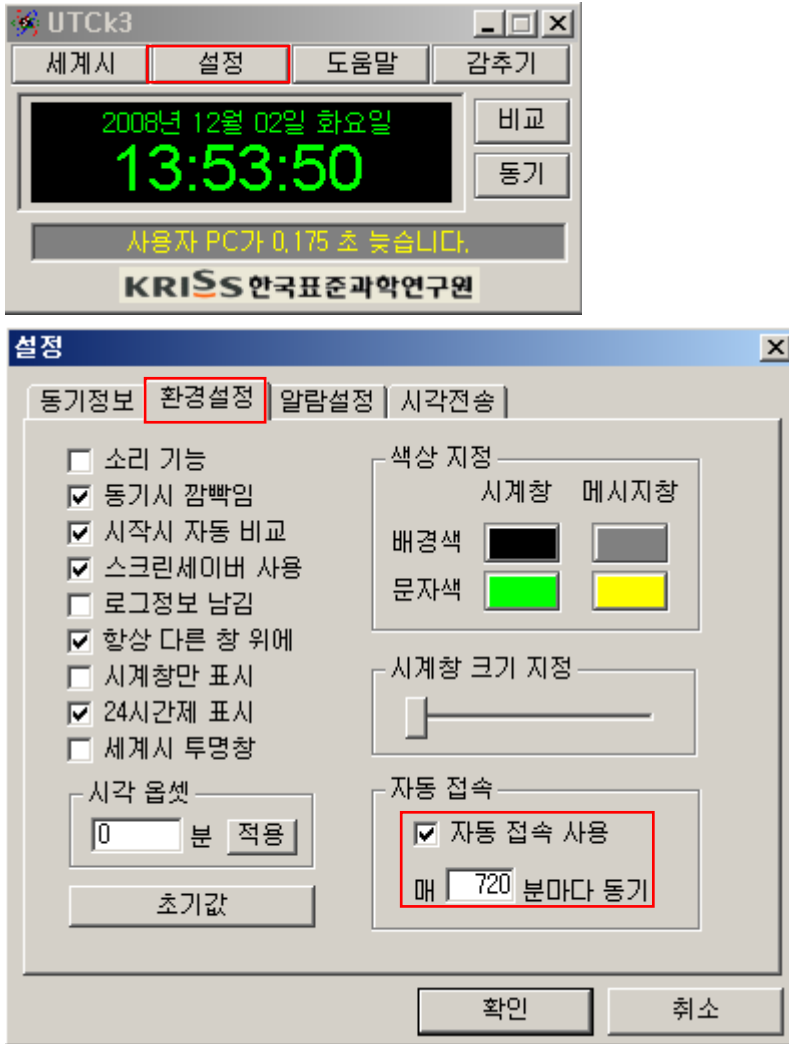
① 동기화

UTCK3의 동기 메뉴를 선택하여 time.kriss.re.kr 타임서버를 통해 즉시 한국 표준시로 동기화 시킬 수 있습니다.



②자동 동기화 설정

UTCK3 메뉴의 설정-환경설정-자동 접속사용에 체크를 한 후 동기화 시킬 시간을 입력하여 time.kriss.re.kr 타임서버를 통해 자동으로 동기화 시킬 수 있습니다.



위와 같이 설정을 하게 되면 매 720분 (12시간) 마다 time.kriss.re.kr 서버를 통해 시스템 시간을 한국 표준시로 동기화 시킬 수 있습니다.